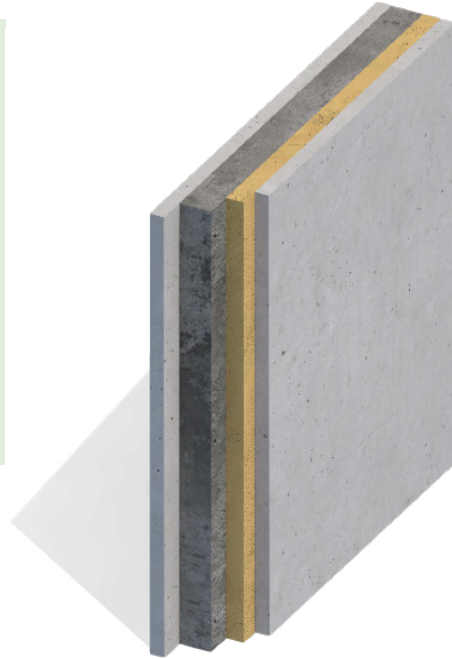


KwandT

HYBRIDWAND



MEILENSTEINE

MATERIALEFFIZIENZ

50 % Materialeinsparung

FLÄCHENEFFIZIENZ

10 % Flächengewinn

RECYCLINGFÄHIGKEIT

99,8 % sortenrein trennbar

GLOBAL WORMING POTENTIAL

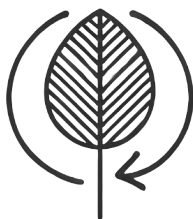
geringe THG in der Herstellung

NACHHALTIGKEIT

Lebensdauer (~ 200 Jahren)

CARBONBETON & HOCHLEISTUNGSDÄMMSTOFFE

Durch das geringe Eigengewicht und die hohe Leistungsfähigkeit dieser Materialkombination können sehr schlanke Wandquerschnitte realisiert werden, die eine besonders witterungsbeständige und langlebige Fassade in Sichtbetonqualität schaffen. Die optimierte Wandstruktur schafft dabei eine größere nutzbare Innenfläche und reduziert die versiegelte Fläche im Außenbereich. So wird nicht nur wertvoller Raum gespart, sondern auch eine beachtliche Menge an Ressourcen.



MISSION & VISION

Unsere Mission ist es mit innovativen und nachhaltigen Lösungen neue Standards im Bauwesen zu setzen. Wir gestalten Architektur leichter, effizienter und umweltfreundlicher. Unsere Vision ist eine Bauweise, die ästhetische Qualität mit nachhaltigem Fortschritt verbindet und wertvolle Lebensräume für heutige und zukünftige Generationen schafft.

KENNDATEN

LÄNGE

0,5 - 9,0 m

HÖHE

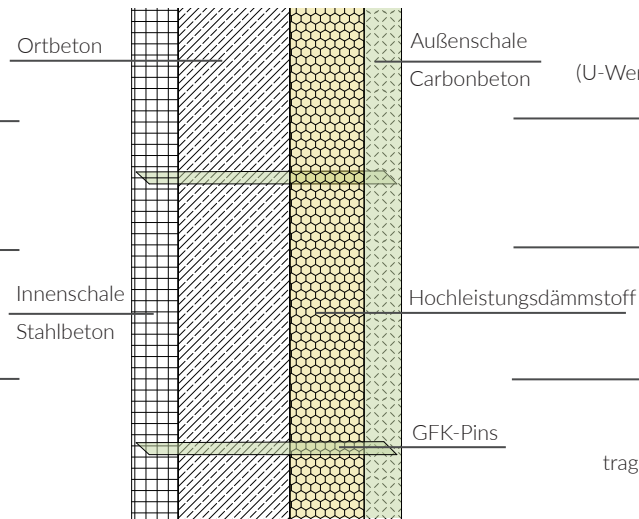
0,5 - 3,0 m

WANDSTÄRKE

0,23 - 0,36 m

DÄMMSTOFFSTÄRKE

0,06 - 0,19 m



WÄRMESCHUTZ

(U-Wert) 0,09 - 0,28 W/m²K

SCHALLSCHUTZ

(R'_w) ~ 56,0 dB

BRANDSCHUTZ

(FWK) F30 - F90

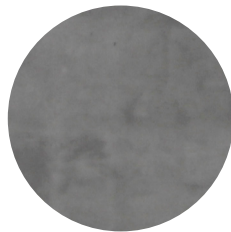
STATIK

tragende Massivbauwand

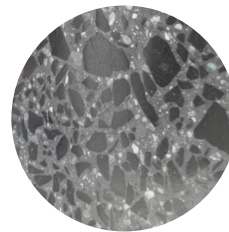
INSPIRATION



sandgestrahlt



anthrazit



geschliffen



scharriert

FOKUS



wirtschaftlich



effizient



nachhaltig



Fragen?

Tel.: +49 341 39285620
Mail: info@kahnttietze.de
Web: www.kahnttietze.de

Besucheradresse:
Lampestraße 6
04107 Leipzig

Kahnt & Tietze GmbH
Anna-Kuhnnow-Straße 39
04317 Leipzig

K&T
BAUSYSTEME